



FEMA



#### الموارد المتوفرة

# الإعصار ساندي مستويات ارتفاع الفيضان الاستشارية الأساسية (ABFEs)

مع بداية المجتمعات في التعافي من الآثار المدمرة للإعصار ساندي، من المهم أن نطلع على الدروس المستفادة وننفذ إجراءات التخفيف التي تضمن إعادة الإعمار على نحو أكثر قوة وسلامة وأقل حساسية للفيضانات في المستقبل.

وقبيل الإعصار ساندي، كانت وكالة إدارة الطوارئ الفيدرالية (FEMA)، بصفتها جهة إدارية للبرنامج المحلي للتأمين ضد الفيضانات National Flood Insurance Program (NFIP) تعيد دراسة مناطق نيو جيرسي ونيويورك الساحلية لتحديث خرائط أسعار التأمين ضد الفيضانات (FIRMs). تم إعداد هذه الخرائط الحديثة لتسليمها إلى الولاية والمسؤولين المحليين في منتصف 2013. وبما أن خرائط أسعار التأمين ضد الفيضانات لهذه المناطق أعدت منذ أكثر من 25 عاما مضت، ولأنه لم يتم الانتهاء منها بعد فإنه من المهم جدا تقديم مستويات ارتفاع الفيضانات الاستشارية الرئيسية (ABFEs) لدعم جهود إعادة الإعمار.

تعتمد مستويات ارتفاع الفيضانات الاستشارية الرئيسية (ABFEs) على العلوم الصوتية والهندسة، وتشتق من البيانات الأكثر حداثة ومنهجيات الدراسة التي تم تحسينها مقارنة بمستويات ارتفاع الفيضانات الاستشارية الرئيسية الحالية. واستنادا إلى التقييم التالي لحوادث العواصف الحديثة، بما في ذلك الإعصار ساندي، قررت FEMA بأن مستويات ارتفاع الفيضانات الأساسية على بعض خرائط أسعار التأمين ضد الفيضانات لا تعكس بشكل كاف مخاطر الفيضانات الساحلية الحالية. وفي بعض الحالات تعكس مستويات ارتفاع الفيضانات الاستشارية الأساسية تقييم فيضان أعلى من خرائط أسعار التأمين ضد الفيضانات الحالية والمنتظمة. يجب على أصحاب العقارات والشركات الاتصال بمسؤول البناء المحلي لفهم أية شروط لاستخدام مستويات ارتفاع الفيضانات الاستشارية الأساسية فهما كاملا فيما يتعلق بجهود الإعمار.

سوف تتوفر مستويات ارتفاع الفيضانات الاستشارية الأساسية إلى المجتمعات في المناطق الآتية:

- مقاطعات نيو جيرسي: الأطلسي، بيرغن، برلنغتون، كايب ماي، إسكس، هدسون، ميدلسكس، مونماوث، أوشن، ويونيون.
- مقاطعات نيويورك: بروكس، كينغز، نيويورك، ريتشموند، كوينز، وستشستر.

- لمعرفة معلومات عن التعافي من الإعصار ساندي، يُرجى زيارة: [www.fema.gov/sandy](http://www.fema.gov/sandy)

- للتقدم للحصول على المساعدة عند الكوارث، يُرجى زيارة: <http://www.disasterassistance.gov/>

- تتوفر معلومات عن مستويات ارتفاع الفيضان الاستشارية الأساسية في ديسمبر 2012 على الموقع الإلكتروني الإقليمي FEMA للمنطقة الثانية، يُرجى زيارة: [www.Region2Coastal.com](http://www.Region2Coastal.com)

- لطرح أسئلة ومعرفة معلومات عن التأمين ضد الفيضانات ومعلومات عامة عن مستويات ارتفاع الفيضان الاستشارية الأساسية، اتصل على البرنامج الوطني للتأمين ضد الفيضانات " National Flood Insurance Program Help Center" على رقم 1-800-427-4661

- لمعرفة كيفية البناء الأكثر أمانا وقوة والبناء الذي يقلل على الأرجح من أخطار التأمين ضد الفيضانات قم بتنزيل ورقة بيانات الموارد العلمية للبناء الخاصة بـ FEMA للمساعدة في إعادة الإعمار بعد الإعصار ساندي وذلك بزيارة

<http://www.fema.gov/library/viewRecord.do?id=6651>

- لمعرفة مدى أهليتك للحصول على منح الحد من المخاطر والقروض، يُرجى زيارة: [www.fema.gov/hazard-mitigation-assistance](http://www.fema.gov/hazard-mitigation-assistance)

- لمعرفة المزيد عن البرنامج المحلي للتأمين ضد الفيضانات " National Flood Insurance Program" أو العثور على شركة تأمين، يُرجى زيارة: [www.FloodSmart.gov](http://www.FloodSmart.gov) أو الاتصال على 1-888-229-0437

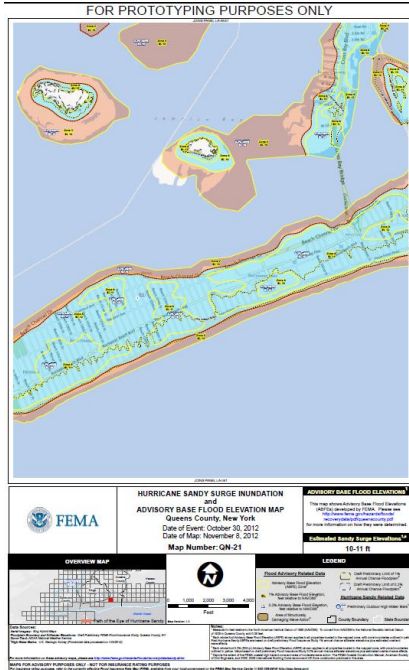
- لمعرفة المزيد من المعلومات عن قانون البناء المحلي وشروط الترخيص، اتصل على المسؤولين المحليين

سوف تتوفر طبقات البيانات الجغرافية المكانية والخرائط على الموقع الإلكتروني الساحلي للمنطقة الثانية التابعة لـ [www.Region2Coastal.com](http://www.Region2Coastal.com)•FEMA في ديسمبر 2012. سوف يصاحب هذه المعلومات توجيهات لإبلاغ المسؤولين الفيدراليين والمسؤولين في الولاية والمسؤولين المحليين ومساعدتهم في اتخاذ قرارات واعية بخصوص إعادة الإعمار.

تم استخدام مستويات ارتفاع الفيضانات الاستشارية الأساسية بنجاح في جهود إعادة الإعمار بعد الإعصار كاترينا (2005). تبنت العديد من المجتمعات في ولاية لويزيانا وميسيسيبي مستويات ارتفاع الفيضانات الاستشارية الأساسية، ووجهت ملاك البيوت والشركات لإعادة الإعمار على نحو أكثر سلامة وبتصميم أكثر ارتفاعاً، وأثمرت في بعض الحالات عن منح خصومات على أقساط التأمين ضد الفيضانات لحاملي بوالص التأمين في المناطق ذات المخاطر العالية.

وفي نيويورك ونيوجيرسي ونيويورك يجب على المسؤولين الفيدراليين، والمسؤولين في الولاية والبنائين والمهندسين المعماريين، وشركات التأمين، وأصحاب العقارات والشركات أن يستخدموا مستويات ارتفاع الفيضانات الاستشارية الأساسية لاتخاذ إجراءات واعية بخصوص إعادة الإعمار والتخفيف من تأثير الفيضانات في المستقبل. إن الذين يختارون عدم استخدام مستويات ارتفاع الفيضانات الاستشارية الأساسية سوف يفقدون فرصة كبيرة للتخفيف من مخاطر الفيضانات في المستقبل.

بالإضافة إلى ذلك، يمكن أن تتلقى المجتمعات المشاركة في نظام تصنيف المجتمع ضمن البرنامج المحلي للتأمين ضد الفيضانات نقاطاً لتبني معايير أعلى من متطلبات الحد الأدنى للبرنامج المحلي للتأمين ضد الفيضانات، مما ينتج عنه منح خصومات لحاملي بوالص التأمين في المناطق ذات المخاطر العالية.



رسم توضيحي بغرض الشرح فقط

الأدنى للبرنامج المحلي للتأمين ضد الفيضانات، مما ينتج عنه منح خصومات لحاملي بوالص التأمين في المناطق ذات المخاطر العالية.

يجب أن يدرك حاملي بوالص التأمين ضمن البرنامج المحلي للتأمين ضد الفيضانات أيضاً التشريع الحديث الذي قد يؤثر على أسعار التأمين الخاصة بهم في المستقبل. يطلب قانون Biggert-Waters لإصلاح التأمين ضد الفيضانات لعام 2012 من البرنامج المحلي للتأمين ضد الفيضانات أن يرفع الدعم عن التأمين ضد الفيضانات والخصومات لزيادة الأسعار لتعكس مخاطر الفيضان الفعلية. قد يكون لهذه الأحكام تأثير مستقبلي كبير على أسعار التأمين بالنسبة للعقارات التي لا تمتلك لمتطلبات البرنامج المحلي للتأمين ضد الفيضانات، وسوف تشهد العقارات التي لا تمتلك لمستويات ارتفاع الفيضانات الأساسية المستقبلية زيادة كبيرة في أقساط التأمين.

سوف تصبح المعلومات المستخدمة لتطوير مستويات ارتفاع الفيضانات الاستشارية الأساسية جزءاً من ما يتم استخدامه في تحديث خرائط أسعار التأمين ضد الفيضانات. لن ترتفع أسعار أقساط التأمين، ولن تُطبق المتطلبات الإلزامية للشراء حتى تخضع مستويات ارتفاع الفيضانات الأساسية إلى المراجعة والتعليق والتبني من قبل الحكومات المحلية. نحث المجتمعات كثيراً على استخدام مستويات ارتفاع الفيضانات الاستشارية الأساسية لإعادة إعمار أكثر قوة وسلامة مع خفض التأثير بالفيضانات المستقبلية. إن تقديم

بيانات المخاطرة التي يمكن الاعتماد عليها في الوقت المناسب هي فقط إحدى الطرق التي تساعد بها FEMA صانعي القرارات لكي تضمن بأن مجتمعات



نيويورك ونيوجيرسي الساحلية تتعافي بشكل أقوى أو أكثر ذكاء في أعقاب هذه الحوادث المدمرة.

لمزيد من المعلومات عن مستويات ارتفاع الفيضانات الاستشارية الأساسية، يُرجى زيارة [www.Region2Coastal.com](http://www.Region2Coastal.com) في ديسمبر 2012. بالإضافة إلى ذلك، سيكون من المهم لملاك العقارات والشركات العمل مع المسؤولين الحكوميين لفهم أية شروط لاستخدام مستويات ارتفاع الفيضانات الاستشارية الأساسية في إعادة الإعمار فهما كاملاً. يمكن أن تساعد القرارات التي يتخذها ملاك العقارات والشركات الآن في توفير مستقبل أكثر أماناً وقوة للأسرة والشركات.

قبل البناء، جب على ملاك العقارات والشركات استشارة المسؤولين الحكوميين المحليين لتقرير مستويات الارتفاع الإلزامية لمنزلهم ومبانيهم.